



**Eure-
et-Loir**
LE DÉPARTEMENT

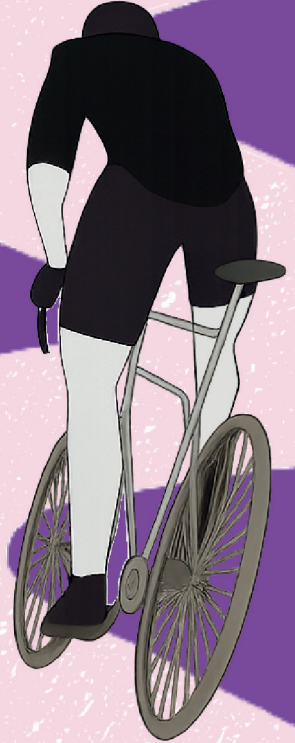


PREMIER PARTENAIRE

57^{ÈME} ÉDITION

TOUR D'EURE- ET-LOIR 2026

23 au 26 avril



**TOURY (prologue)
MIGNIERES - MIGNIERES
MAINVILLIERS - JANVILLE-EN-BEAUCE
CHARTRES - ABONDANT**



COMMUNES TRAVERSÉES ET HORAIRES DE PASSAGE

23 au 26
AVRIL 2026

57^e
édition



Selon le meilleur horaire établi à 47 km/h de moyenne

1^{ÈRE} ÉTAPE > TOURY PROLOGUE 23 AVRIL 2026

DÉPART DU PROLOGUE : 16h15 Toury • 18h20 arrivée du dernier coureur

2^{ÈME} ÉTAPE > MIGNIÈRES – MIGNIÈRES 24 AVRIL 2026

DÉPART : 12h30 Mignières • 12h35 Ermenonville-la-Grande • 12h40 Meslay-le-Grenet • 12h50 Mignières
12h55 Ermenonville-la-Grande • 13h00 Meslay-le-Grenet • 13h08 Mignières • 13h13 Ermenonville-la-Grande
13h22 Ermenonville-la-Petite • 13h28 Charonville • 13h32 Saint-Avit-les-Guespières • 13h38 Vieuvicq
13h46 Montigny-le-Chartif • 13h52 Frazé • 13h57 La Croix-du-Perche • 14h09 Argenvilliers • 14h14 Vichères
14h22 Souance-au-Perche • 14h27 Trizay-Coutretot-Saint-Serge • 14h45 Saint-Denis-d'Authou
14h53 Marolles-les-Buis • 15h00 Frétigny • 15h15 Combres • 15h19 Happonvilliers
15h25 Nonvilliers-Granhoux • 15h29 Les Châtelliers-Notre-Dame • 15h34 Magny • 15h49 Ermenonville-la-Grande
15h54 Meslay-le-Grenet • 16h02 Mignières

3^{ÈME} ÉTAPE > MAINVILLIERS – JANVILLE EN BEUCE 25 AVRIL 2026

DÉPART : 12h30 Mainvilliers • 12h43 Saint-Aubin-des-bois • 12h51 Saint-Lupercé • 12h56 Serez
13h06 Villebon • 13h09 Saint-Denis-des-puits • 13h15 Les Corvées-les-Yys • 13h21 Happonvilliers
13h27 Chassant • 13h34 Thiron-Gardais • 13h50 Vichères • 14h13 Les Autels-Villevillon
14h21 Chapelle-Royale • 14h37 Chatillon-en-Dunois • 14h45 Logron • 14h55 Flacey • 15h03 Saint-Maur-sur-le-Loir
15h08 Dancy • 15h13 Pré-Saint-Évroult • 15h23 Sancheville • 15h29 Auffains • 15h37 Viabon
15h45 Ymonville • 15h52 Fresnay-l'Évêque • 15h58 Trancainville • 16h02 Le Puiset • 16h04 Janville

4^{ÈME} ÉTAPE > CHARTRES – ABONDANT 26 AVRIL 2026

DÉPART : 13h15 Chartres • 12h31 Saint-Aubin-des-bois • 13h36 Fontaine-la-Guyon • 13h42 Dangers
13h46 Briconville • 13h48 Clévilliers • 13h55 Écublé • 14h05 Saint-Sauveur • 14h08 Marville-les-bois
14h11 Le Boulay-les-deux-Églises • 14h19 Tréon • 14h27 Puisieux • 14h29 Gironville • 14h32 Tremblay-les-Villages
14h43 Serazereux • 14h52 Le Boullay-Thierry • 14h58 Villemeux • 15h06 Charpont • 15h08 Mézières-en-drouais
15h13 Germainville • 15h16 Serville • 15h21 Abondant • 15h30 Le Gué-des-Grues • 15h36 Les Christophes
15h39 Les Maries puis arrivée à Abondant à 16h35

© Agence conicrea - Ne pas jeter sur la voie publique - © Photos : droits réservés



Organisation : **LOISIRS ÉVASION VÉLO ET SPORTS**

Contact : tel28officiel@gmail.com